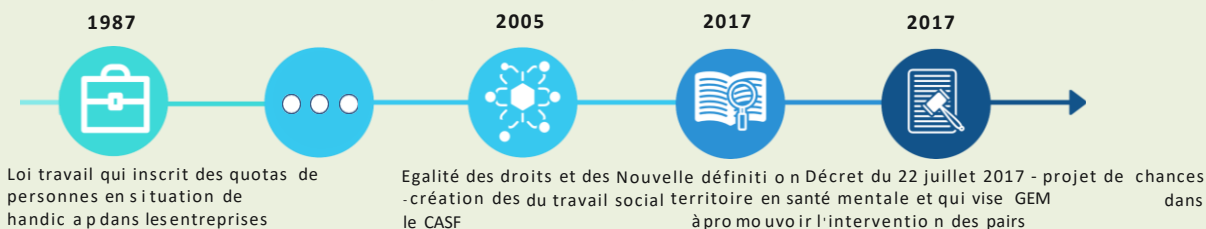




LA PAIR AIDANCE, UNE MODALITE D'ACCOMPAGNEMENT

La pair aidance regroupe un ensemble de pratiques qui procède de formes d'accompagnement ou encore d'entraide et de soutien par lesquelles une personne s'appuie sur son savoir expérientiel vécu, c'est à dire le savoir qu'elle a retiré de sa propre expérience d'une situation vécue, habituellement considérée comme difficile et/ou stigmatisante ou négative (exemple : expérience de vie à la rue, précarité, conduite addictive, troubles psychiatriques...), pour aider d'autres personnes vivant des parcours similaires, des situations comparables.

Quelques dates importantes



Construire sa démarche interne

Identifier les enjeux de la pair-aidance

Pourquoi se lancer, constituer l'équipe projet, fixer un calendrier, etc.



Fixer les critères de choix des agents participants

Corps/cadre d'emploi, métier, typologie de handicap, ancienneté, reclassement, etc.



Mobiliser et recruter les agents

Prévoir la communication, faire comprendre le principe





Construire sa démarche interne

Constituer les binômes d'agents

Aléatoire, mise en relation sur certains critères, réunion de binôme dating



Suivre et accompagner les binômes

Cadrer les rencontres (fréquence, durée, thématiques abordées), former les agents volontaires, déterminer des critères de réussite, nommer des référents de binôme, etc.

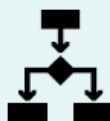


Organiser des temps collectifs

Fédérer autour d'une thématique, faire connaître le réseau d'entraide, avoir un pair facilitateur, permettre la rencontre, etc.



Évaluer l'expérimentation



Des conseils pour vous aider dans la mise en œuvre d'une démarche de pair aideance



- Seformer préalablement à l'animation de communautés
- Adapter le process à ses besoins (mise en place de binômes ou pas...)
- Accepter de ne pas être au cœur des échanges, du process
- Savoir faire confiance
- Proposer les premières thématiques pour briser la glace